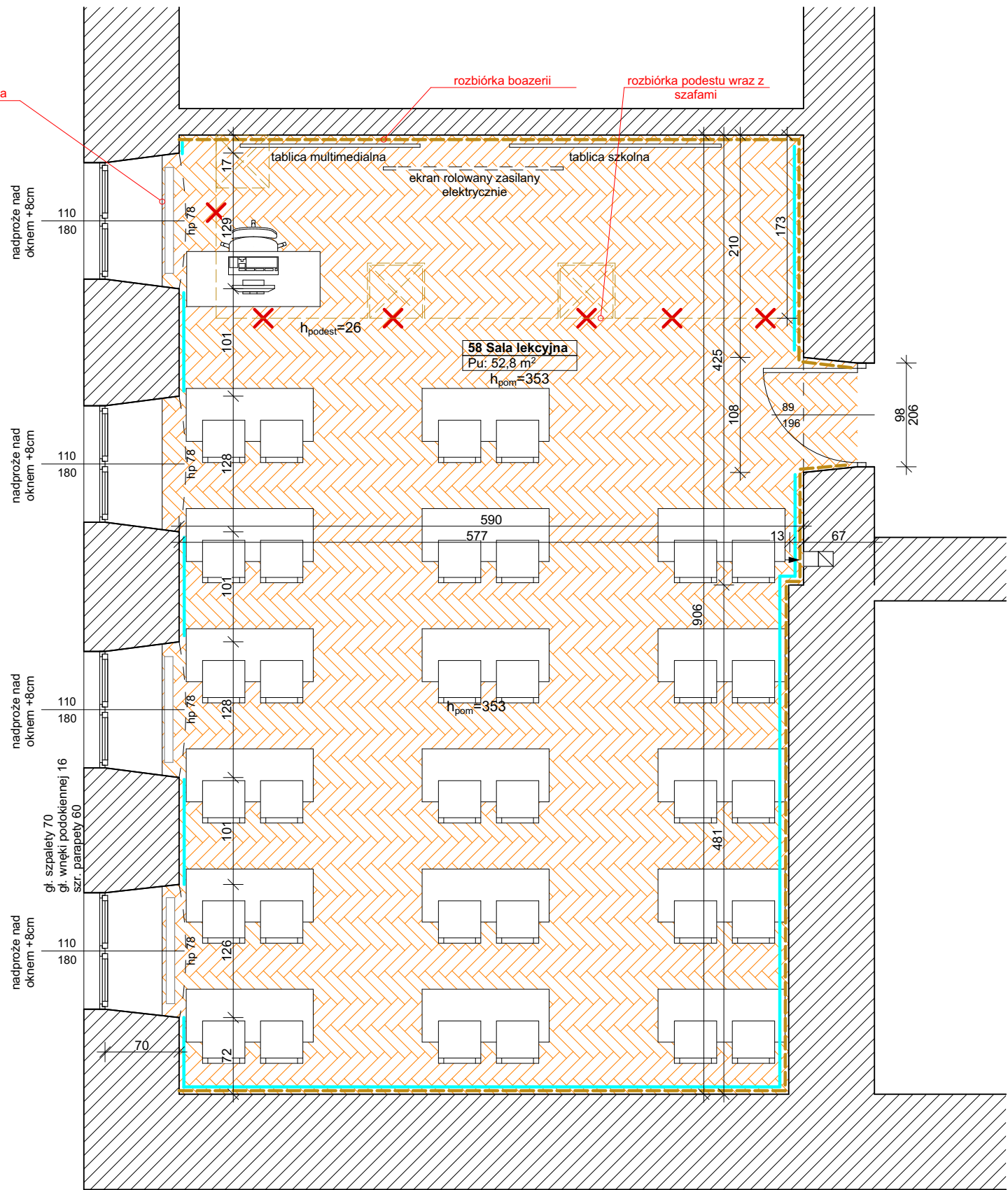


wymiana parapetu na konglomerat (x4)

rozbiórka boazerii

rozbiórka podestu wraz z szafami



Zakres robót remontowych:
Demontaż elementów wyposażenia jak godło, głośniki (w zakresie projektu branżowego), itp. montaż po zakończeniu robót.
Zabezpieczenie otworów okiennych i drzwiowych folią malarską na czas robót
Zabezpieczenie orurowania instalacji c.o. Demontaż lub zabezpieczenie grzejników na czas robót.
Rozbiórka zabudowanych szafek
Rozbiórka wykładziny podłogowej i parkietu (w tym pokrycie podestu).
Rozbiórka konstrukcji podestu.
Rozbiórka deskowania podłogi (100%)
Miejsowe naprawy warstw konstrukcyjnych podłogi zgodnie ze stanem po demontażu posadzki (przyjęto wartość kosztorysową 25% powierzchni podłogi).
Wykonanie nowego pokrycia z płyt OSB (podwójne płytowanie).
Szlifowanie płyt OSB.
Gruntowanie płyt OSB.
Wykonanie wylewki wyrównującej przeznaczonej do podłoża drewniane zbrojonej włóknami
Wykonanie wykładzin podłogowych wraz z wywinięciem cokółków wysokość 10cm.
Demontaż boazerii drewnianej.
Miejsowe naprawy ścian (przyjęto wartość kosztorysową 100% ścian pod boazerią + 10% powierzchni pozostałych ścian).
Gipsowanie ścian, wnęk okiennych i drzwiowych.
Malowanie ścian, wnęk okiennych i drzwiowych.
Malowanie ścian lakierem lamperyjnym do wysokości 1,5 m
Montaż odbojnic ściennych.
Miejsowe naprawy sufitów przyjęto wartość kosztorysową 10% powierzchni sufitu.
Gipsowanie i malowanie sufitów.
Demontaż istniejących parapetów.
Montaż parapetów z konglomeratu.
Wymiana kratki wentylacyjnej.
Demontaż karnisza podsufitowego.

LEGENDA:

- Projektowana wykładzina podłogowa. Kolor: parkiet drewniany, szczegółowy odcień uzgodnić z Inwestorem.
- Projektowana wykładzina podłogowa. Kolor: lastryko, szczegółowy odcień uzgodnić z Inwestorem.
- Projektowane płytki podłogowe. Format i kolor: uzgodnić z Inwestorem.
- Projektowana odbojnica płaska ścienna
- Projektowane przemurowania
- Projektowane ścianki systemowe GKB
- Rozbiórki
- Grzejniki istniejące (w ramach zamierzenia inwestycyjnego instalacja c.o. bez zmian)

Uwaga: tablice, rzutnik multimedialny oraz ekran projekcyjny sufitowy z napędem nie są objęte opracowaniem

- Dokumentację należy rozpatrywać łącznie z projektami branżowymi.
- Wymiary podano w cm.
- Całość robót należy wykonać zgodnie z :
 - niniejszym projektem,
 - "Warunkami technicznymi wykonania i odbioru robót bud. montażowych",
 - aktualnymi przepisami bhp i ppoż.,
 - obowiązującymi przepisami i normami

PRACOWNIA PROJEKTOWA BIURO INŻYNIERSKIE ROBERT TELESZYŃSKI 42-202 Częstochowa, ul. Raciborska 13, tel. 504 645 245		
PROJEKT REMONT WYBRANYCH POMIESZCZEŃ W IV LICEUM OGÓLNOKSZTAŁCĄCYM IM. H. SIENKIEWICZA, ALEJA NAJŚWIĘTSZEJ MARYI PANNY 56 W CZĘSTOCHOWIE ADRES INWESTYCJI: ALEJA NAJŚWIĘTSZEJ MARYI PANNY 56, 42-217 CZĘSTOCHOWA		NR RYS A.13
RYSUNEK - BRANŻA ARCHITEKTURA SALA LEKCYJNA NR 58		SKALA 1:50
PROJEKTOWAŁ mgr inż. arch. Piotr Klar nr upr.: 35/08/SLOKK	PODPIS	DATA KWIECIEŃ 2025
INWESTOR Gmina Miasto Częstochowa 42-217 Częstochowa, ul. Śląska 11/13		